

Vereenvoudig de uitvoering in winkels

Organisaties uit handel en horeca kampen reeds lang met het gebruik van handmatige of 'losse' oplossingen voor de uitvoering in winkels, en in het bijzonder het taakbeheer. Daar toedoen hiervan verloopt de communicatie tussen de moederonderneming en de locaties stroef. Het management op het terrein en de moederonderneming vertonen een gebrek aan zichtbaarheid, waardoor het onmogelijk wordt om locaties aansprakelijk te houden voor het tijdig en consistent afhandelen van projecten. Het resultaat op korte termijn is een verlies van productiviteit in alle zones van de onderneming. Op de langere termijn heeft het verzuimen van winkels om door de hoofdvestiging aangedreven projecten doeltreffend uit te voeren een negatieve invloed op de inkomsten, de marges en de compliance.

De oplossing Workforce Task Management™ van Kronos® vereenvoudigt de uitvoering in winkels door de eindgebruikers een gestroomlijnde benadering te bieden om taken te creëren, goed te keuren, uit te voeren en te verifiëren. Daarenboven is Workforce Task Management geïntegreerd in de prognose- en planningsoplossingen van Kronos, hetgeen u de mogelijkheid geeft om een gedetailleerde arbeidsprognose te analyseren middels uren rechtstreekse arbeid (omgang met klanten), uren van indirecte routinearbeid (de kosten van het zakendoen) en uren indirecte, programmatische arbeid (strategische taken).

Creëer: Zorg voor consistentie door middel van geleide workflows

Met Workforce Task Management kunnen gebruikers projecten, taken en subtaken op een vereenvoudigde wijze creëren, die uw administratieve last verlicht. Geleide workflows gidsen projectaanmakers stapsgewijze door het proces. Ofschoon het project in het typische geval door de hoofdvestiging wordt aangemaakt, hebben ook de winkelmanagers de mogelijkheid hiertoe voor hun individuele winkel.

Projectaanmakers kunnen zelfs distributielijsten uit Excel importeren, waardoor de efficiëntie en het gebruiksgemak aanzienlijk verhoogd worden. Ze kunnen start-/eindtijden voor projecten instellen en de locaties begeleiding verschaffen aangaande de vereiste tijd om iedere taak te voltooien.

Keur goed: Stel poortwachters in staat om onderbouwde beslissingen te nemen

Vele organisaties uit de handel en horeca maken heden ten dage van poortwachters gebruik om ervoor te zorgen dat de juiste projecten op het juiste moment naar de juiste locaties gaan. Workforce Task Management stelt gebruikers in staat om workflows voor goedkeuring te bepalen en poortwachters de juiste informatie te verschaffen om vast te leggen welke projecten aan bepaalde locaties moeten worden vrijgegeven en welke moeten worden uitgesteld.

Indien de hoofdvestiging zulks verkiest, kan ze een project versnellen en de goedkeuringsstap overslaan. Dit accelereert het proces voor dringende terugroepacties of HR-problemen en ondersteunt de inspanningen voor compliance.

Voer uit: Stroomlijn de communicatie en drijf de productiviteit aan

Managers die e-mails moeten doorploegen of afzonderlijke systemen moeten raadplegen, hebben dikwijls weinig duidelijkheid omtrent welke projecten prioritair zijn en hoe hiernaar gehandeld dient te worden. Workforce Task Management stroomlijnt de communicatie aangaande de uitvoering van taken tussen de hoofdvestiging en de winkels, door alle vereiste informatie op één plaats te verstrekken.

Belangrijkste voordelen

- > **VERKRIJG ZICHT** op een gedetailleerde arbeidsprognose die is onderverdeeld naar directe en indirecte arbeid
- > **DRIJF DE PRODUCTIVITEIT AAN** door de communicatie tussen de hoofdvestiging en de winkels te stroomlijnen
- > **VERBETER DE KLANTTEVREDENHEID** door taken uit te voeren buiten de piektijden voor de verkoop
- > **MANAGE AAN DE HAND VAN UITZONDERINGEN** middels een 'real time'- overzicht om winkels verantwoordelijk te houden
- > **VERHOOG DE VERKOOP** door ervoor te zorgen dat taken op alle locaties tijdig en consistent voltooid worden
- > **VERBETER DE EFFICIËNTIE** door winkelmanagers de mogelijkheid te geven, taken op een tablet toe te wijzen terwijl ze door de winkel stappen

De vier stappen van Workforce Task Management



Managers worden van nieuwe projecten op de hoogte gesteld en ontvangen gedetailleerde informatie — via documenten in bijlage, afbeeldingen of URL's — teneinde hen te helpen projecten correct en tijdig te voltooien. Werknemers kunnen de tijd traceren die nodig is om taken te voltooien en deze informatie naar de hoofdvesting terugsturen voor een accurater begeleiding in de toekomst. Managers kunnen zelfs een tablet gebruiken om taken te delegeren terwijl ze door de winkel stappen.

De door taken aangedreven werklustfunctionaliteit maakt van arbeidsnormen en prognose-informatie van Kronos gebruik om begeleiding te bieden voor de optimale toewijzing van taken. Taken kunnen op drie wijzen geconfigureerd worden: over een dag of meerdere dagen, continu tot de voltooiing of opgesplitst wanneer de tijd dit toestaat. Het systeem zal de beste tijd van de dag adviseren en de best geschikte werknemer om de taak af te werken. Dit verbetert aanzienlijk de dekking van de planning en de productiviteit van de winkel.

Aanvullend stelt de functie Issue Tracking managers in staat om met de hoofdvesting te communiceren wanneer zich uitdagingen voordoen. Bijvoorbeeld kan een winkel bezorgd zijn dat een project niet tijdig voltooid zal zijn door toedoen van een ontbrekende poster of kapotte rekken. Dergelijke problemen worden gecategoriseerd opdat de hoofdvesting met gemak frequente problemen uit diverse winkels kan evalueren en in de toekomst verbeteringen aanbrengen.

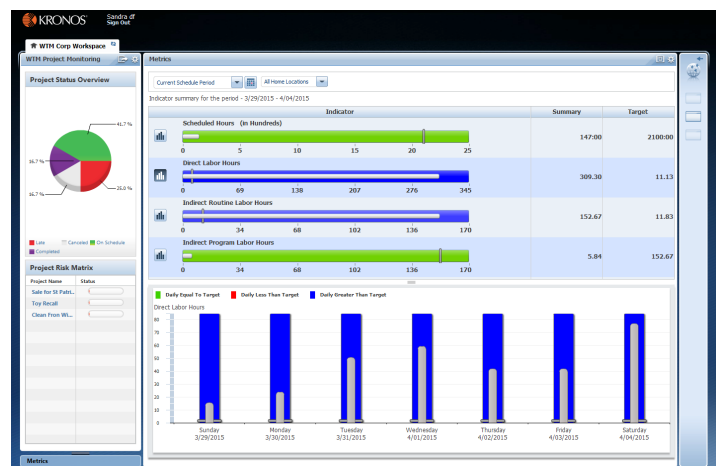
Verifieer: Identificeer riskante projecten en traceer de compliance

Het management op het terrein en de uitvoerenden van de hoofdvesting moeten winkels aansprakelijk kunnen houden voor het consistent en tijdig voltooien van projecten. Echter, vaak missen ze het overzicht hiertoe. In plaats daarvan zijn ze genoopt, informatie uit afzonderlijke systemen te vergaren of een beroep op spreadsheets te doen.

Met Workforce Task Management geven dashboards de managers op het terrein en de executives toegang tot relevante gegevens die hen in staat stellen om aan de hand van uitzonderingen te managen en winkels verantwoordelijk te houden. Bijvoorbeeld biedt het Metrics-dashboard een gedetailleerd overzicht van directe en indirecte arbeid. Het dashboard Monitoring biedt

een overzicht van problemen, die met intuïtieve pictogrammen gecategoriseerd worden.

Managers kunnen in 'real-time' de status van alle actieve projecten bekijken die aan winkels in hun domein zijn vrijgegeven. Kleurcodering helpt het management om meteen te identificeren welke projecten het risico lopen om de deadline te overschrijden en welke goed op schema zitten. Vervolgens kunnen ze iedere winkel aanstippen om de details te bekijken. Deze mogelijkheden helpen de verkoop te verbeteren door ervoor te zorgen dat taken op alle locaties tijdig en consistent voltooid worden, en ze verbeteren de compliance, in het bijzonder voor dringende projecten.



Workforce Task Management-dashboards van Kronos stellen het management op het terrein en de hoofdvesting in staat om riskante projecten te identificeren en met gemak directe en indirecte arbeid te traceren

Een omvattende oplossing

De integratie van het taakmanagement met andere personeelbeheertoepassingen van Kronos verhoogt de productiviteit en geeft u meer tijd om u op het aandrijven van de verkoop te concentreren. Uw organisatie kan verzekeren dat vriendelijke, geïnformeerde medewerkers zich op het juiste moment op de juiste plaats bevinden om de ervaring te leveren waar consumenten naar vragen en dat de locaties ogen zoals de consumenten verwachten — schoon, georganiseerd en goed gevuld.